

9. Swiss CHEESE AWARDS 2014 - Rapperswil-Jona

Chalet-Plan

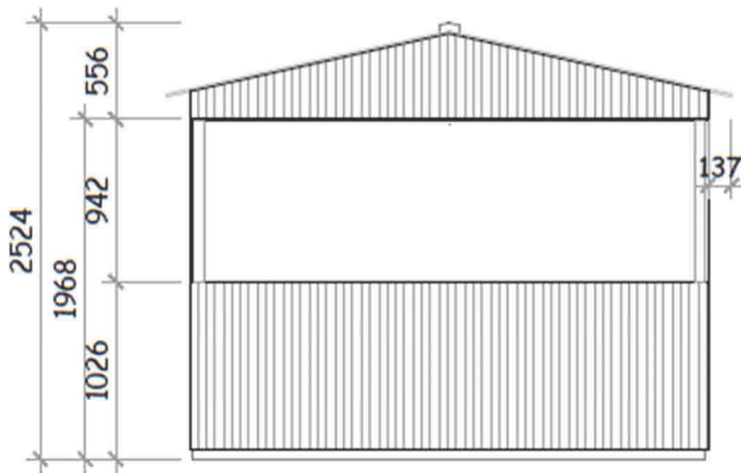
Achtung: Es ist nicht möglich die Front des Chalets zu entfernen.

Mass:

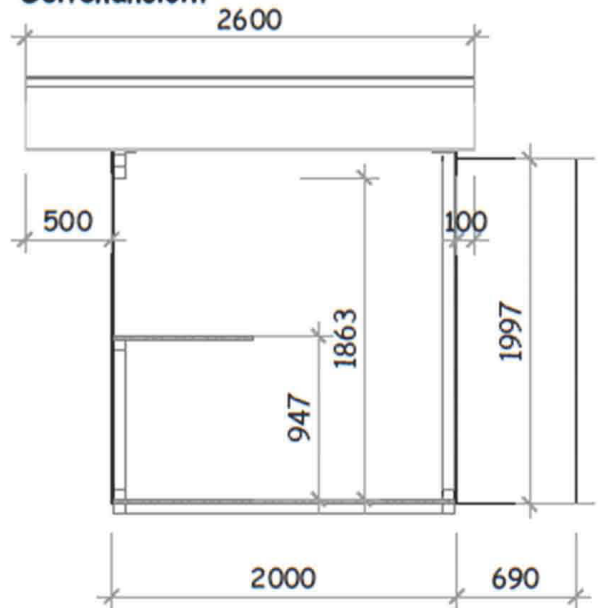
- Länge: 300 cm
- Breite: 200 cm
- Höhe: 199.7 cm / 252.4 cm



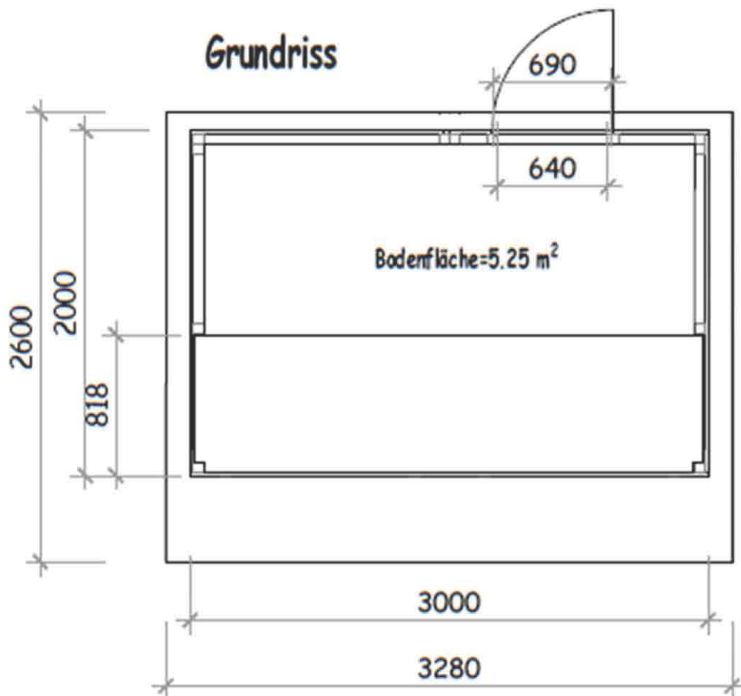
Frontansicht



Seitenansicht



Grundriss



9. SWISS CHEESE AWARDS 2014 - Rapperswil-Jona

Der Käsemarkt von Rapperswil-Jona findet von Freitag, 24. Oktober bis Sonntag, 26. Oktober 2014 statt.

Ort

Seequai Rapperswil-Jona SG.

Plan

Ein ausführlicher Plan des Käsemarktes erhalten Sie rund 3-4 Wochen vor dem Käsemarkt mit den letzten Detailinformationen zum Käsemarkt.

Anmeldung

Der Veranstalter behält sich vor, die Chalets in der Reihenfolge des Anmeldeeingangs zu vergeben.

Zugelassene Teilnehmer

- Käsereien und Käsehandlungen
- Städte und Regionen aus der Vereinigung „Käse verbindet Städte Europas“
- Selbstvermarkter von Milch- und Käseprodukten
- kantonale Organisationen zur Förderung regionaler Produkte
- zugewandte Betriebe der Milch-, Käse- und Landwirtschaft

Standplatz

Nach Eingang der Anmeldungen entscheidet der Veranstalter über die Vergabe der Plätze. Der Veranstalter behält sich die Rückweisung der Anmeldung vor.

Marktöffnungszeiten

Freitag, 11.00 Uhr bis 17.00 Uhr

Samstag, 09.00 Uhr bis 17.00 Uhr

Sonntag, 09.00 Uhr bis 17.00 Uhr

Die Öffnungs- und Schlusszeiten müssen eingehalten werden.

Verkauf

Es dürfen auch andere typische Erzeugnisse aus der Region zur Verköstigung (Degustation) angeboten werden, jedoch dürfen nur Käsespezialitäten verkauft werden.

Der Verkauf erfolgt ausschliesslich aus Käse-Chalets. Keine eigenen Stände, keine Verkaufswagen! Der Verkauf oder die Degustation von Käsespezialitäten, wie Chäschrüechli, Chässchnitten, Raclette, Fondue usw., erfordert eine Sonderbewilligung. (Anfrage bei cheese-festival, Fabian Süess)

Es ist verboten, Getränke auszuschenken oder Gastwirtschaft zu betreiben.

Handel mit Lebensmitteln

Die kantonalen Auflagen und die lebensmittelrechtlichen Vorschriften sind zu beachten.

Aufbau

Ab Donnerstag, 23. Oktober 2014, 15.00 Uhr

Die Chalets müssen ab Freitag, 24. Oktober 2014 um 10.45 Uhr verkaufsbereit eingerichtet sein.

Technische Angaben Chalet / Preise

Chalet: Länge: 300 cm; Breite: 200 cm; Höhe: 199 / 252 cm (CHF 650.-, inkl. 8,0 % MwSt.)

Im Mietpreis ist einbegriffen: Stromanschluss 230 V, Waschplatz und ein Lagerplatz ½ Palette.

Stromanschluss: 230 V (Bitte Verlängerungskabel oder Rolle für den Anschluss an der Stromsäule mitnehmen)

Es ist keine Beleuchtung vorhanden. Der Mieter muss die Beleuchtung im Chalet selber organisieren.

Dekoration: Für die Dekoration des Innenraums sind die Teilnehmer zuständig.

Die Chalets werden ohne Mobiliar vermietet. (Die Teilnehmer müssen eigene Tische und Regale für die Innengestaltung mitbringen).

Beschriftung der Chalets

Der Organisator stellt für jeden Teilnehmer ein Schild mit dem Kantonswappen, Namen und Ortschaft zur Verfügung. Die Schilder sind einheitlich und dürfen nicht mit Kleber und Plakaten ganz oder teilweise abgedeckt werden.

Mietmaterial, kostenpflichtig

• Sie haben die Möglichkeit, Gastrokühlchränke zu mieten. Es ist nicht möglich die Front des Chalets zu entfernen. Aus diesem Grund können wir keine Kühlvitrinen anbieten.

Eigenes Material

Die Teilnehmer müssen das notwendige Verkaufsmaterial für ihre Produkte selber organisieren und mitbringen.

Reinigungsmöglichkeit

In unmittelbarer Nähe wird eine zentrale Waschanlage installiert.

Zwischenlager für Käse

Für das Zwischenlager ist ein Kühlcontainer in der Nähe vorgesehen.

Der Kühlcontainer wird betreut. Die Käse für das Chalet müssen die Teilnehmer eigenständig vom Kühlcontainer bis zum Chalet transportieren.

Kehricht

Nehmen Sie Kehrichtsäcke für Ihren Abfall mit. Diese müssen vom Teilnehmer eigenständig in die Abfallcontainer gebracht werden.

Transport und Logistik

Die Kosten gehen zu Lasten der Standbetreiber. Ein Kühlcontainer steht vor Ort zur Lagerung der Käse Verfügung.

Haftung

Für Personen- und Sachschäden, die durch den Betrieb des Chalets entstehen, haftet der Chaletbetreiber.

Verbindlichkeit

Durch die schriftliche Anmeldung erklären sich die Teilnehmer mit den Richtlinien einverstanden und anerkennen die Bestimmungen des Veranstalters. Die Einschreibung wird mit Bezahlung der Rechnung definitiv gültig.

Besonderheit:

Die Ausschreibung und Anmeldung für den Käsemarkt in Rapperswil-Jona läuft über FROMARTE. Der Käsemarkt mit dem Rahmenprogramm wird vom Trägerverein cheese-festival organisiert. Nach der Anmeldung erhalten Sie die nötigen Informationen von der Projektkoordination cheese-festival. Bei Fragen zum Käsemarkt können Sie sich an Fabian Süess wenden. (Telefon: 041 925 80 33, E-Mail: fabian.sueess@luzernerbauern.ch). Weitere Informationen über das Käsefest Rapperswil erhalten Sie unter www.cheese-festival.ch.

Anmeldung

Anmeldung bis spätestens **Samstag, 30. August 2014** mittels Anmeldeformular an: