

# SWISS CHEESE AWARDS 2018 – marché du fromage

**Le marché du fromage se tiendra du vendredi 28 septembre au dimanche 30 septembre 2018**

## Emplacement

Schweizerhofquai, 6004 Luzern

## Plan

Un plan détaillé du marché vous parviendra avec l'envoi des informations finales sur le marché

## Inscription

L'organisateur se donne le droit d'attribuer les chalets selon l'ordre d'arrivée des inscriptions.

## Participants admis :

- Fromageries et commerces de fromage
- Villes et régions membres de l'association « Le fromage, lien entre les villes d'Europe »
- Personnes faisant le commerce de leurs propres produits laitiers et fromagers
- Organisations cantonales de promotion des produits régionaux
- Exploitations laitières, fromagères et agricoles en rapport avec l'économie fromagère

## Emplacement du stand

L'organisateur attribue les places après avoir reçu les inscriptions. L'organisateur se réserve le droit de refuser des inscriptions.

## Ouverture du marché

**Vendredi**, de 15h00 à 20h00

**Samedi**, de 09h00 à 18h00

**Dimanche**, de 09h00 à 16h00

Les heures d'ouvertures et de fermetures doivent impérativement être respectées.

## Vente

Au maximum 3 produits typiques de la région sont autorisés à la dégustation, mais seules les spécialités fromagères et laitières peuvent être vendues. Vente exclusivement dans les chalets. Stands individuels et stands mobiles interdits ! La vente de gâteaux au fromage, de croûtes au fromage, de raclette, de fondue, et interdit.

Le débit de boissons ainsi que des activités de restauration sont interdits.

## Commerce de denrées alimentaires

Les dispositions cantonales et les prescriptions du droit sur les denrées alimentaires s'appliquent.

## Installation

A partir du vendredi 28 septembre 2018, selon planning d'installation. Votre planning d'installation vous parviendra avec l'envoi des informations finales sur le marché.

Veuillez noter que votre chalet doit être installé et desservi à partir du vendredi 28 septembre 2018 à 14h45.

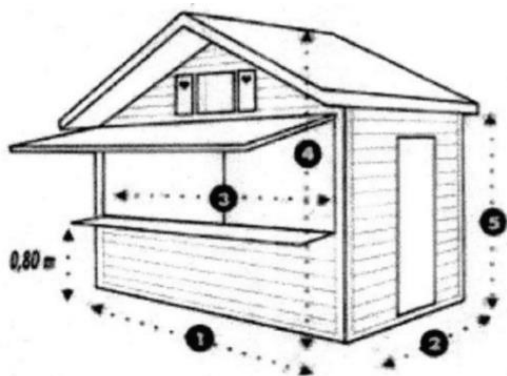
## Indications techniques concernant les chalets / Prix

**Chalet:** ① longueur: 340 cm; ② largeur: 280 cm; ③ ouverture: 210 cm; ④ faitage: 267 cm, ⑤ hauteur latérale: 195 cm,

## Intérieur du chalet:

Surface de vente largeur 37.5 cm, hauteur 86 cm

**Prix:** (CHF 750.—, 7.7% TVA excl.)



**Spécificités:** Fermeture par auvent rabattable, pour autant qu'il n'y a pas de banque frigorifique, porte latérale de 0.69 x 1.69 m, avec serrure et clé (dépôt CHF 100.-)

**Électricité:** 1 prise électrique 230 volts protégée. Veuillez prendre un enrouleur afin de pouvoir vous raccorder sur la borne électrique la plus proche.

**Décoration:** la décoration de l'intérieur du chalet est l'affaire des participants.

Est compris dans le prix: raccordement électrique 230 V, place en entrepôt et station de lavage.

## Indications extérieures apposées sur la face avant du chalet

L'organisateur Chesse-festival met à disposition de chaque tenancier un panneau avec drapeau cantonal, nom et provenance, (pour ces besoins veuillez compléter le point 2. sur la feuille d'inscription du marché du fromage, ligne inscription sur le chalet. Ces panneaux sont tous identiques, il est interdit d'y mettre des autocollants de les recouvrir partiellement ou complètement).

## Le matériel supplémentaire suivant peut être loué séparément

Vitrine frigorifique et armoires frigorifiques pour la gastronomie peuvent être louées.

## Propre matériel

Les participants doivent organiser et apporter tout le matériel nécessaire à la vente de leurs produits.

## Possibilité de nettoyage

Une laverie centrale sera installée à proximité immédiate.

## Entrepôt provisoire pour le fromage

Un conteneur frigorifique est prévu à proximité pour l'entreposage provisoire du fromage. Une personne s'occupera de la desserte de ce conteneur. Les participants doivent transporter eux-mêmes le fromage du local frigorifique vers le chalet.

## Déchets

Veuillez prendre vos propres sacs à poubelle, ceux-ci doivent être déposés dans les containers appropriés par le tenancier lui-même.

## Transport et logistique

Les frais sont à la charge des participants qui en assument aussi la responsabilité. Un entrepôt frigorifique est à disposition au marché du fromage.

## Responsabilité

L'exploitant du chalet est responsable des dommages aux personnes et aux choses découlant de l'exploitation du chalet.

## Caractère obligatoire

En s'inscrivant par écrit, les participants déclarent accepter les directives et les dispositions arrêtées par l'organisateur.

## Particularités

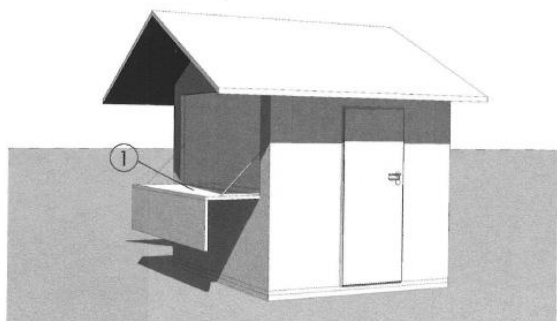
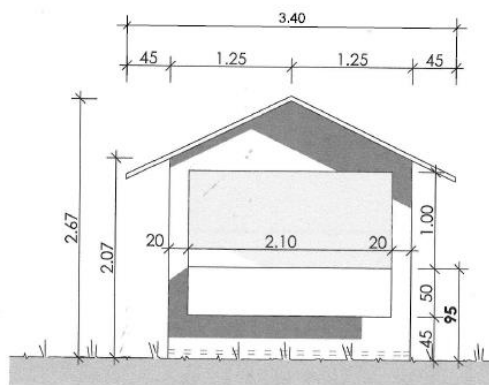
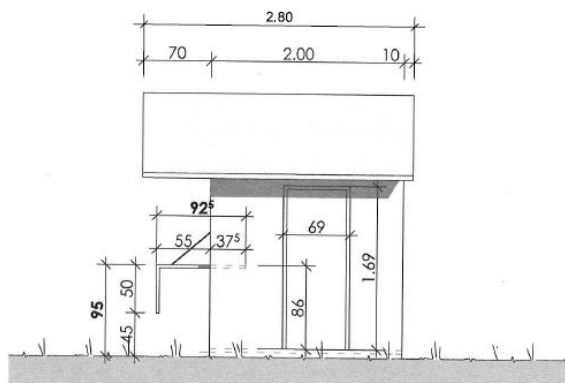
L'inscription au marché de fromage de Lucerne se fait auprès de l'Organisation cheese-festival. Le marché de fromage et le programme cadre est organisé par l'organisation cheese-festival. Après votre inscription vous recevrez les informations nécessaires par l'office de coordination de cheese-festival. **En cas de questions sur le marché vous pouvez directement vous adresser à Madame Patricia Häfeli. (Tél.: 041 925 80 33, e-mail: info@cheese-festival.ch). Plus d'informations sur la fête du fromage sur le site internet: www.cheese-festival.ch.**

# Inscription au marché du fromage de Lucerne 11e SWISS CHEESE AWARDS 2018



Masse:

- Länge: 350 cm
- Breite: 200 cm
- Höhe: 199 / 252 cm



- 1 Präsentationsfläche/ Verkaufstisch  
(klappbar)

Pro Regio Huttwil  
**Chalet**  
April 2008/ Msst. 1: 50